

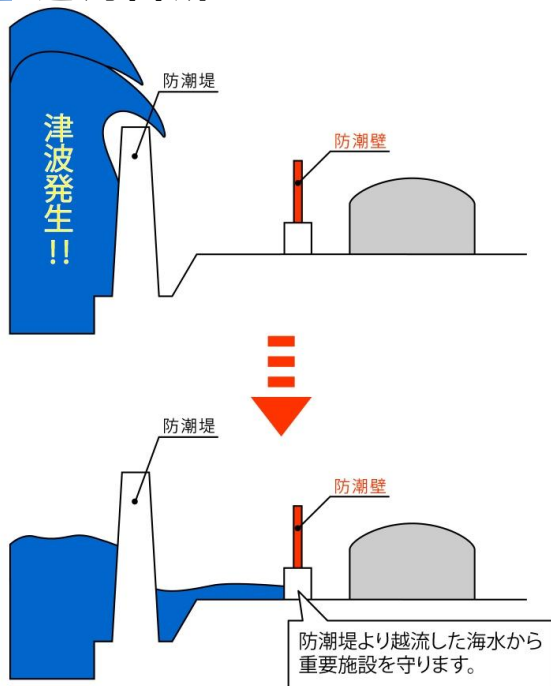
越流から人命・構造物を守ります



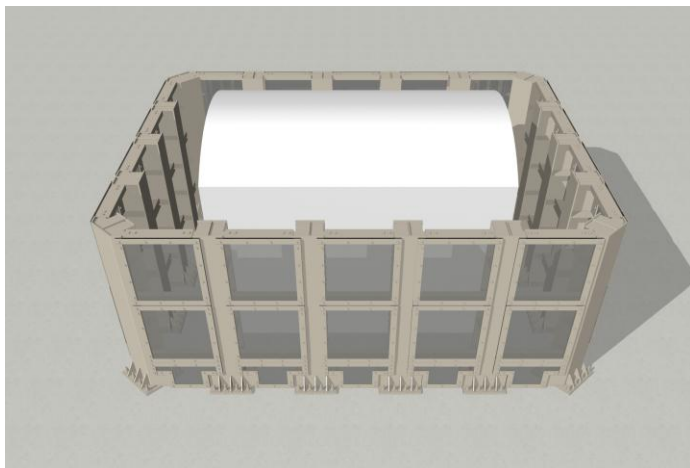
特長

- **透光性のあるポリカーボネートを使用**
ポリカーボネートを用いることにより、透光の確保が可能です。
- **指定荷重に応じた柱仕様及びポリカ板厚を選定**
条件に合わせて、設計・製造が可能です。
- **小型の施工機械で組立が可能**
構造部材が軽量です。
- **シーリングを施工する事により、遮水性を向上させることが可能**
※完全止水を保障するものではありません。

適用箇所



設置イメージ



重要施設の外周にウェーブガードを設置する事により海水の進入を防ぎます。

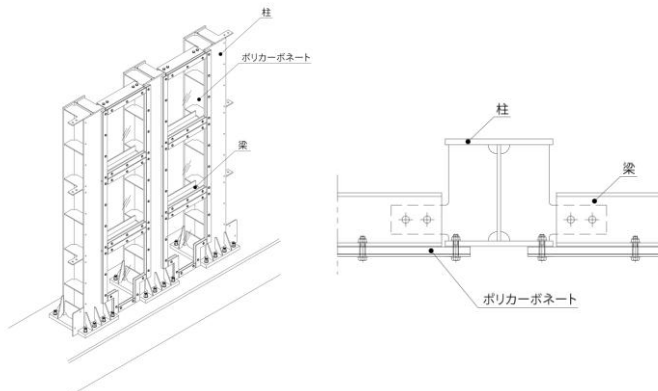
強度の確認

ポリカーボネートに対して静荷重試験を実施



➡ 強度が確保されている事を確認

仕様



支柱の材質はステンレス・鉄のどちらでも対応可能です。
※条件に合わせて設計いたします。