

## 雪対策商品

### ロックホールド100

エネルギー吸収型  
落石防止柵  
(100kJ)



### 雪崩減勢工

沢雪崩を受止める  
雪崩減勢柵



### ハイジュールネット

高エネルギー吸収型  
落石防止柵  
(250kJ~3000kJ)



### 雪崩吊柵

自然斜面の  
雪崩対策



### 雪崩防止柵

法尻待ち受け型  
雪崩防止柵



### 雪崩固定柵

基礎が強固な  
雪崩予防柵



雪庇、せり出しを作らない景観型雪崩予防柵

## グライド抑止柵



国土交通省  
**NETIS**  
KK-130033-A  
新技術情報提供システム登録商品



URL <http://www.shinkokenzai.co.jp/>

本社・工場 〒660-0086 兵庫県尼崎市丸島町46番地 TEL. 06-6418-2621 FAX. 06-6418-6701  
 北海道支店 〒060-0004 札幌市中央区北四条西5丁目1番3号 日本生命北門館ビル TEL. 011-221-6368 FAX. 011-222-7180  
 東北支店 〒980-0014 仙台市青葉区本町2丁目6番35号 第七広瀬ビル TEL. 022-263-2271 FAX. 022-225-5449  
 東京支店 〒105-0021 東京都港区東新橋2丁目3番17号 MOMENTO SHIODOME TEL. 03-5777-2950 FAX. 03-5777-2951  
 名古屋支店 〒450-0002 名古屋市中村区名駅3丁目15番1号 名古屋ダイヤビル2号館 TEL. 052-533-2757 FAX. 052-562-7410  
 大阪支店 〒660-0086 兵庫県尼崎市丸島町46番地 TEL. 06-6418-2701 FAX. 06-6418-2780  
 中国営業所 〒730-0013 広島市中区八丁堀16番11号 日本生命広島第2ビル TEL. 082-228-7339 FAX. 082-228-1191  
 四国営業所 〒760-0017 高松市番町1丁目6番8号 高松興銀ビル TEL. 087-823-7272 FAX. 087-823-7234  
 九州支店 〒812-0012 福岡市博多区博多駅中央街1番1号 新幹線博多ビル TEL. 092-431-8424 FAX. 092-474-1857

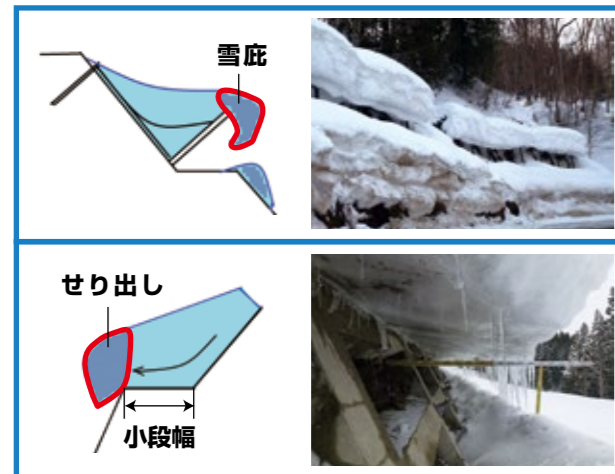
# 雪庇、せり出しを作らない景観型雪崩予防柵 グライド抑止柵

## 特長

### ●雪庇、せり出し抑止

グライド抑止柵を多段的に設置する事で、斜面積雪層の滑りを抑止し、積雪厚さを均等にする事で、雪庇、せり出しによる雪崩を抑止。

#### 雪崩の原因



#### 雪庇、せり出しを作らず雪崩を抑止



### ●景観に優れる

従来工法と比べ、柵高が低いため、圧迫感が無く景観性に優れる。

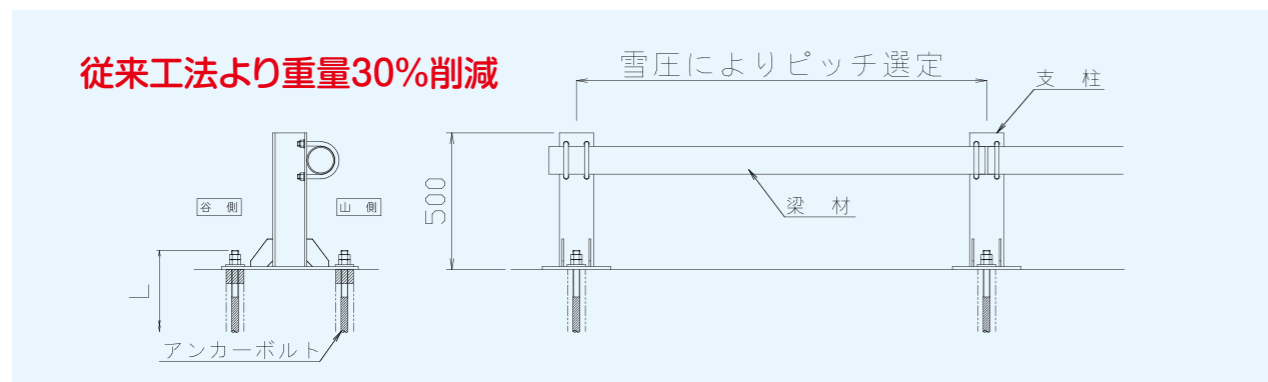


従来工法



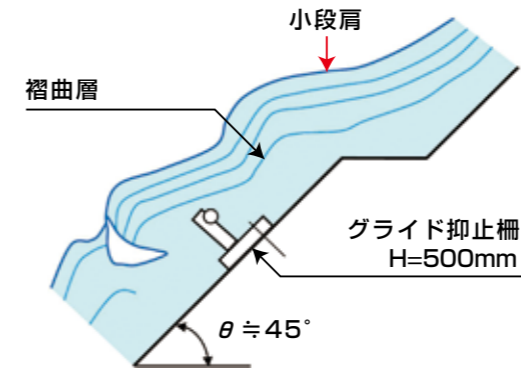
グライド抑止柵

### ●低コストで部材が軽量で施工性向上



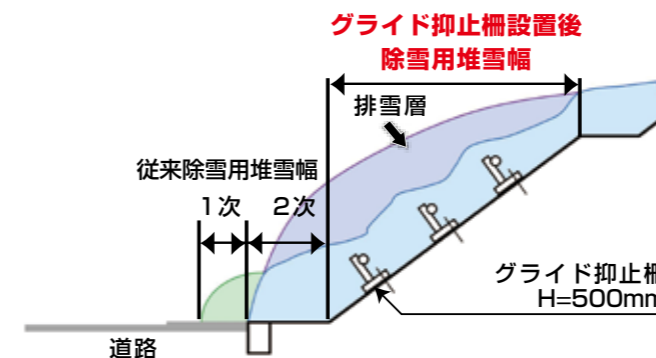
### ●表層雪崩抑止

50cmの柵であるが、積雪により、図のような褶曲層が生まれる。雪が積重なる事で斜面との摩擦力を高め表層雪崩を抑止。



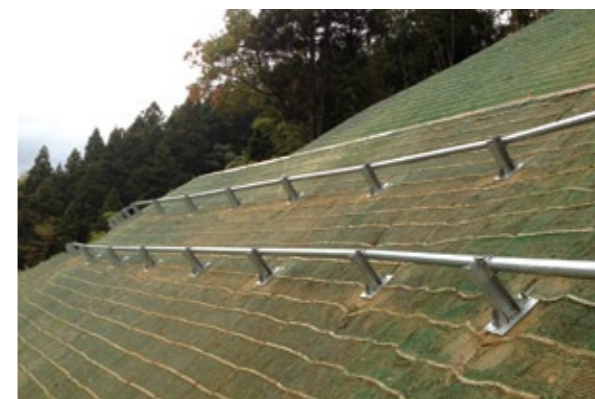
### ●除雪作業の効率向上

グライド抑止柵を設置する事で、従来堆雪幅ではなかった道路法面を除雪用堆雪幅として活用出来るため、除雪作業の効率向上。



除雪時に道路法面を有効活用

### ●施工事例 (山形県)



積雪前



H26.2現在