

落下物防止柵



FALL PREVENTION FENCE

安全・安心で人と環境にやさしい橋梁空間



落下物防止柵は、高架橋と交差する鉄道・道路・民家等への車両積載物の落下や投物等を防止
私たち神鋼建材工業は、一般的な落下物防止柵からデザイン性の高い製品まで、形状、材質等、

INDEX



NEXCO
G1タイプ ...3



NEXCO
F1タイプ ...5



アマグレフェンス
タイプ ...7

を演出



する製品で、高速道路や一般道の高架橋に広く使用されています。
現場に合わせて設計・製作が可能です。

その他



高欄添架タイプ ...9



一体型 ...9



独立タイプ ...10



積荷転落防止柵 ...10

NEXCO G1タイプ



製品特長

■ 軽量化

NEXCO 標準図集に則った形状です。支柱に丸パイプを採用する事により、従来形状より約 25%減(当社比)の軽量化を実現。橋梁にかかる負担を軽減します。



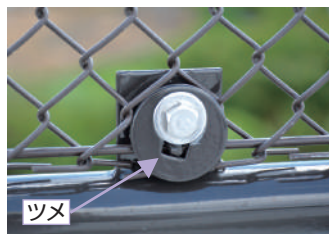
従来形状【参考重量:17.7kg/m】



新型【参考重量:13.4kg/m】

■ 施工性の向上

胴縁の金具に金網を引っかける“ツメ”加工により、施工性が向上します。



ツメ

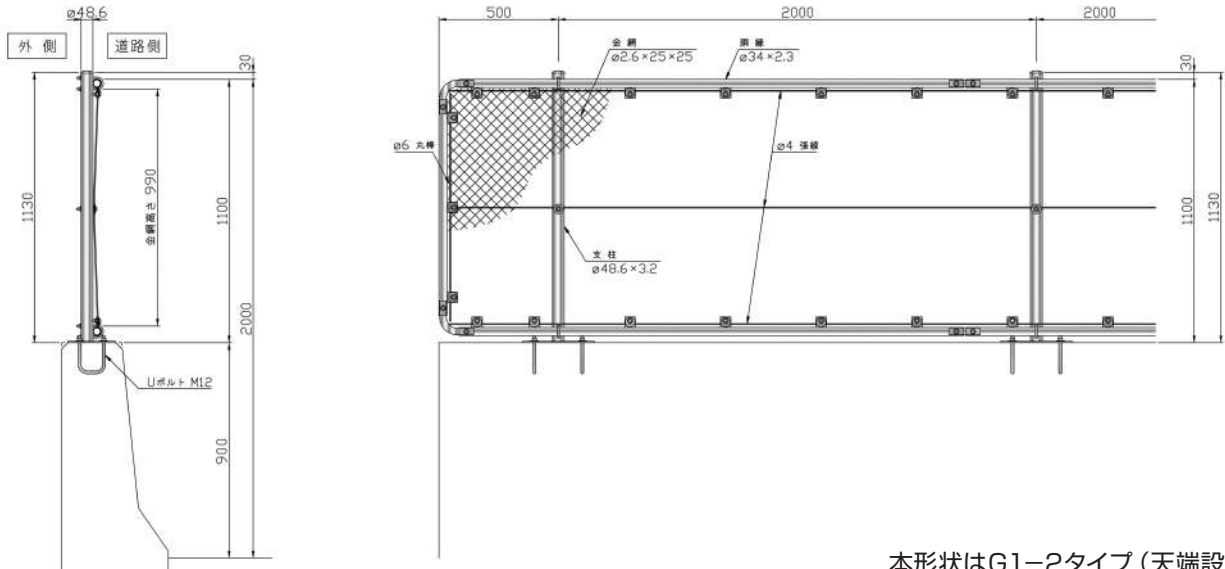


ツメ

■ 現場条件に合わせた製作が可能

- 表面処理については、溶融亜鉛めっき以外に、アルミ合金メッキや塗装対応も可能です。また、金網もポリエチレン被覆線やアルミ被覆線での対応も可能です。
- 端部擦り付け構造や落下防止ワイヤ構造等の特殊対応も致します。
- G1-1タイプ(側壁設置)の対応も可能です。

形状



本形状はG1-2タイプ(天端設置)

施工例

■ 新名神高速道路 城陽JCT(京都府)



■ 国道161号高島バイパス(滋賀県)



NEXCO F1タイプ



製品特長

■ 高い安全性

NEXCO標準図集に則った形状です。高速道路や高規格道路で鉄道交差箇所やジャンクション橋などに設置し、車両からの積荷が道路下に落下するのを防止します。

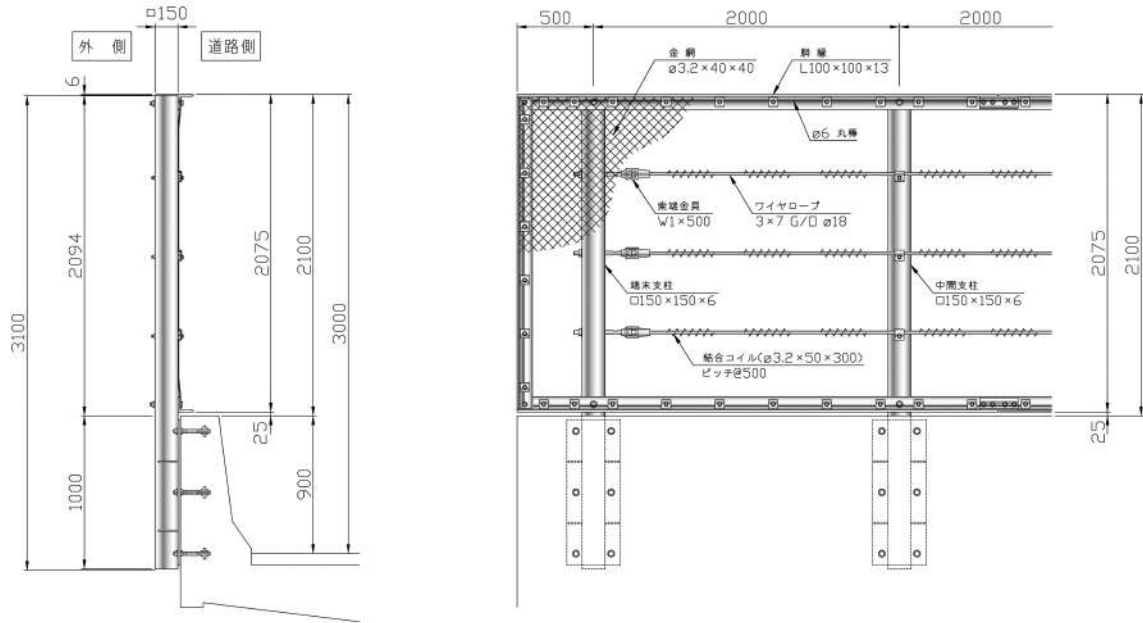
■ 現場条件に合わせた製作が可能

- 表面処理については、溶融亜鉛めっき以外に、アルミ合金メッキや塗装対応も可能です。
また、金網もポリエチレン被覆線やアルミ被覆線での対応も可能です。
- 端部擦り付け構造や落下防止ワイヤ構造等の特殊対応も致します。
- E1タイプ(路面より柵高3.8m)の対応も可能です。



支柱落下防止装置

形状



施工例

■ 京都縦貫自動車道 大山崎JCT (京都府)



■ 八戸久慈自動車道 八戸JCT (青森県)



■ 東海環状自動車道 養老JCT (岐阜県)



■ 国道176号線 篠山市地内 (兵庫県)



アマグレフェンスタイプ



製品特長

パネル形状のため、施工性が向上します。

■ 優れた施工性

- クリップナットを使用しているため、道路側(内側)からの施工が可能となり、安全に施工できます。
- パネルをボルト4点で固定する構造のため、金網タイプに比べて工期の短縮が可能です。

■ 優れた透過性

- 一般的な落下物防止柵と比較し、胴縁を使用しないことから、高い透過性を有しています。

■ 優れた強度

- 平鋼と棒鋼を格子状にプロジェクション溶接したGメッシュパネルは高い強度を有しており、石・空き缶類の物品等が路外へ逸脱するのを防ぎ、高架下の歩行者を守ります。

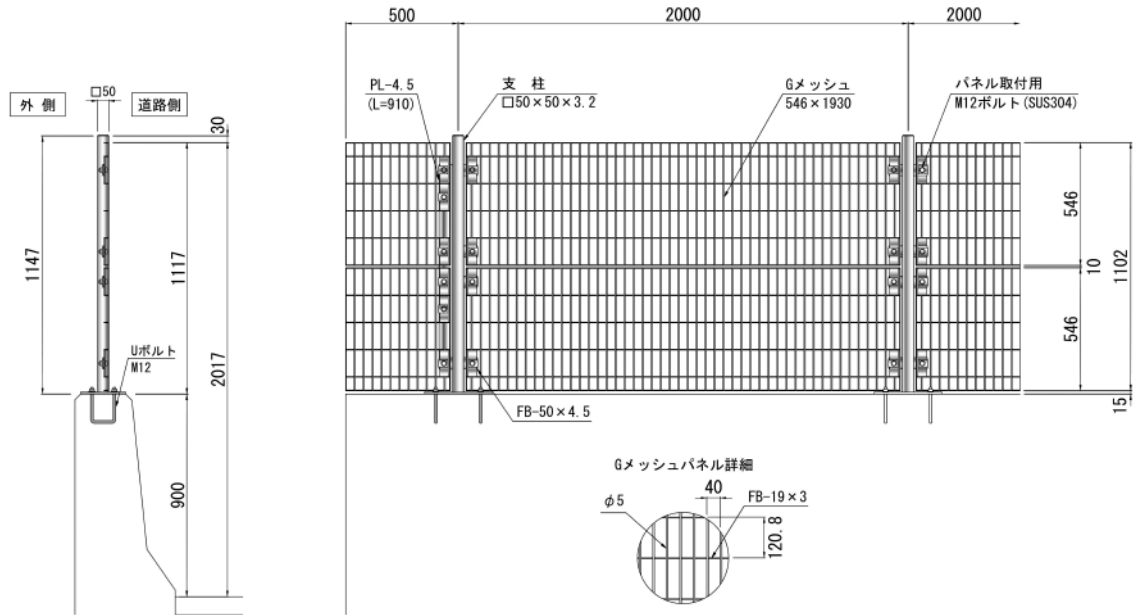
■ 維持管理・補修が容易

- パネル式のため取替えが容易です。

■ 景観色への対応も可能

- 標準の溶融亜鉛めっき(HZD45)の他、ダークブラウン等景観に配慮した塗装も対応可能です。

形状



施工例

■ 萩沢本線 (宮城県)



■ 大洞橋 (岩手県)



■ 【半壁高欄添架仕様】 広島南道路 (広島県)



■ 【半壁高欄添架仕様】 浜田三隅道路 (島根県)



その他

高欄添架タイプ

■ 安威川1号橋 (大阪府)



リビューラ (アルミ高欄)・アルミ製エキスパンド (側壁添架式)

■ 波木井高架橋 (山梨県)



鋼製高欄・落下物防止柵

■ 大銀杏橋 (熊本県)



鋼製高欄・落下物防止柵

■ 大清水橋 (山形県)



鋼製高欄・落下物防止柵 (後付添架式)

高欄一体型

■ 原市歩道橋 (群馬県)



鋼製高欄・ポリカ

■ 和泉生協デッキ工事 (大阪府)



アルミ高欄・ポリカ

独立タイプ

■ 国道150号線跨道橋（静岡県）



アルミエキスパンド

■ 園部環状線新設工事（京都府）



アルミ+ポリカ

■ 県道東山七浦線（山形県）



アルミ+ポリカ

■ 京都南道路 木津川橋梁（京都府）



アルミルーバー

積荷転落防止柵

■ 京都縦貫自動車道 大山崎JCT（京都府）



※ J R 東海仕様の特殊形状

転落防止網

■ 新名神高速道路 城陽JCT（京都府）

