



日鉄神鋼建材株式会社 会社案内

NIPPON STEEL KOBELCO METAL PRODUCTS Company Profile



日鉄神鋼建材株式会社

MESSAGE

日鉄神鋼建材株式会社は2021年12月1日に、日鉄建材の道路関連事業と神鋼建材工業が統合し、道路関連事業を中核とした総合建材メーカーとして新たにスタートしました。

私たちは数十年にわたって業界の歴史を築いてまいりました。引き続き、より一層の顧客サービスの向上と業界の進化を目指して取り組んでいきます。


当社は道路関連分野をはじめ、防災分野、海洋分野（魚礁）など幅広い分野のニーズに応える商品メニューを取り揃えています。各分野におけるプロフェッショナルとして、機能性・施工性・景観性・長寿命化等、あらゆる面で製品の進化・発展を図り、安心・安全な



暮らしを守るための一助となるべく、新たな時代の社会インフラ整備に貢献してまいります。

代表取締役社長 古川武彦





総合建材メーカーとして、
ひとを、まちを、暮らしを守り、
次代へとつなぐ。

私たちは鉄鋼建材を通じ、心から快適と思える
生活空間を創出するとともに、人々の安心で安全な
暮らしと社会の発展に貢献します。

これからも、未来に向かって、高品質・高機能で
最良・最適な製品づくりに取り組んでいきます。

私たちの製品は 暮らしのあらゆる所で 活躍しています。

日鉄神鋼建材の製品は、道路・橋梁・鉄道・港湾・河川・海洋・里山・山林等、あらゆる地域・分野において活躍しており、暮らしの中のさまざまなところで見かけることができます。

これからも機能性・施工性・景観性・長寿命化等、社会とお客様のニーズに寄り添い、長年の実績と鉄の特性を活かし、幅広い視点から常に製品・工法の進化・改良を続けていきます。



PRODUCT

防護柵
GUARD FENCE

車両用防護柵

歩行者自転車用柵

防災
SLOPE PROTECTION

落石防護工

土砂抑止工

落石予防工

防音
SOUNDPROOFING PRODUCTS

海洋・その他
ARTIFICIAL REEF | OTHER

防護柵 GUARD FENCE

車両用防護柵
歩行者自転車用柵



安全で快適な 道路インフラづくりのために。

防護柵は、車両の逸脱による交通事故、横断禁止区間での歩行者の横断による事故等、万が一の際に被害を最小限に留めるために設置される重要な道路インフラです。高品質であることはもちろん、時代とともに都市景観や自然環境に調和する商品や狭幅員道路に対応する商品等、時代のニーズに応えた商品を開発してきました。今後もさまざまな商品を通じて、安全と環境が調和する道路インフラ整備・発展に貢献していきます。



防護柵の製品詳細はこちらから

車両用防護柵



ガードレール



ガードパイプ



TMS型ガードパイプ



アルミ高欄

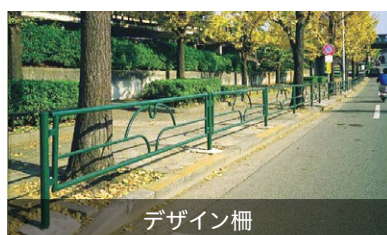


ボックスビーム



ワイヤロープ式防護柵

歩行者自転車用柵



デザイン柵



横ビーム柵



縦格子柵



アスノロード



独立柵



車止め

PICK UP

安全性を確認する「衝突実験」

防護柵は、車両事故などから人を守るための商品です。これら商品は、必ず基準に沿った実験・試験方法で安全性の確認を実施しています。中でも、実際に走行する車両を防護柵に衝突させる『衝突実験』は、最たる安全確認方法といえます。



乗用車衝突実験



大型車衝突実験

落石防護工
土砂抑止工
落石予防工



自然災害から ひとの命とライフラインを 守るために。

日本は国土の約7割が山岳地帯であり、その隙間を縫うように道路や鉄道が東西南北に走っています。こうした環境にあって、毎年多くの台風や地震等に見舞われる日本では、落石やがけ崩れなどの災害が多発しています。人々の安心・安全な暮らしとライフラインを護るため、最先端の技術と経済性を追求した最適な防災商品を提供していきます。

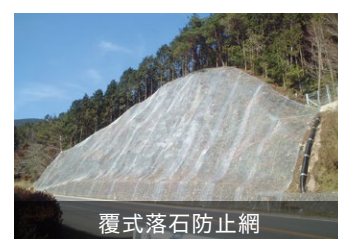
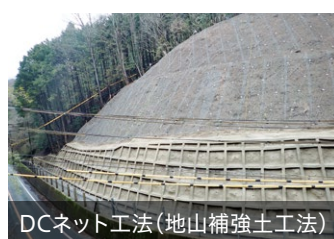


防災の製品詳細はこちらから

落石防護工



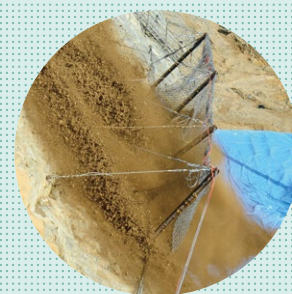
土砂抑止工



落石予防工

実証実験で耐災害性能を確認

防災商品群は、危険と思われる現地の状況やお客様の要望に合わせて工法提案し、防災・減災の基盤整備に定めるための商品です。ネット工法商品は、落石や土砂エネルギーに耐える強さと吸収する柔軟性が求められ、落石の衝突エネルギーを想定した重錘落下試験や崩壊土砂の実証実験を実施し、確認しています。



PICK UP

都市インフラ整備と 都市空間の調和をめざして。

道路や鉄道は私たちの社会において必要不可欠なライフラインです。一方で道路・鉄道整備にともなう騒音問題は避けて通ることができません。長年の実績と研究によって向上を続けてきた防音・遮音技術を活かし、都市インフラ整備と生活環境の調和のための防音商品を提供していきます。



防音の製品詳細はこちらから

防音



エコキューオン



サイレンスエス



エコキューオンクリア



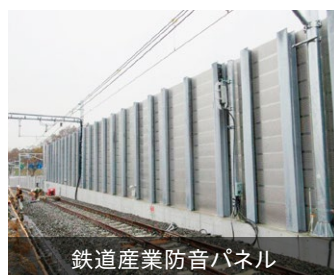
透光性遮音板 アクリル透光パネル



透光性遮音板 ガラス透光パネル(LITE WIND®)



前背面分離型 脱着式吸音パネル



鉄道産業防音パネル



高架道路裏面吸音システム サイレントロード



先端改良型 ノイズリデューサー



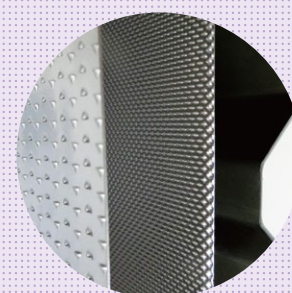
市街地用低層遮音壁

吸音・遮音性能を確認試験でチェック

防音商品群は、あらゆる騒音を吸収する・遮断することで快適な生活環境を守る商品です。防音壁は、繊維吸音材(グラスウール等)やアルミ多孔吸音箔をボックス内に配することで吸音するメカニズムです。これら商品は、基準に沿った吸音・遮音の性能確認試験はもちろん、音の発生源や場所・音域に合わせた検証・確認も行います。



繊維吸音材断面



エコキューオン断面

PICK UP

限りある海洋資源の 保護育成と 適切な活用のために

人工魚礁は魚を集めたり増やしたりするために海中に設置される構造物です。海洋資源の保護育成と水産業の発展に貢献するために、浅場から大水深まで、北から南まで、底魚から回遊魚まで、魚たちが育ちやすい海の環境を作るため魚種に合わせた商品を提供していきます。



海洋の製品詳細はこちらから

さまざまなシーンで活躍する鉄の特性を活かした商品

これまで紹介した商品に加え、アンチスリップ鋼板、スチールファイバーなど、鉄をはじめとした金属素材の特性を活かした商品を開発・提供しており、社会のさまざまな場所で活躍しています。



アンチスリップ鋼板



スチールファイバー(コンクリート補強材)



鋼製高欄 ライトナロック



桁カバー

製品詳細はこちらから



アンチスリップ鋼板



ドラミックス
(スチールファイバー)

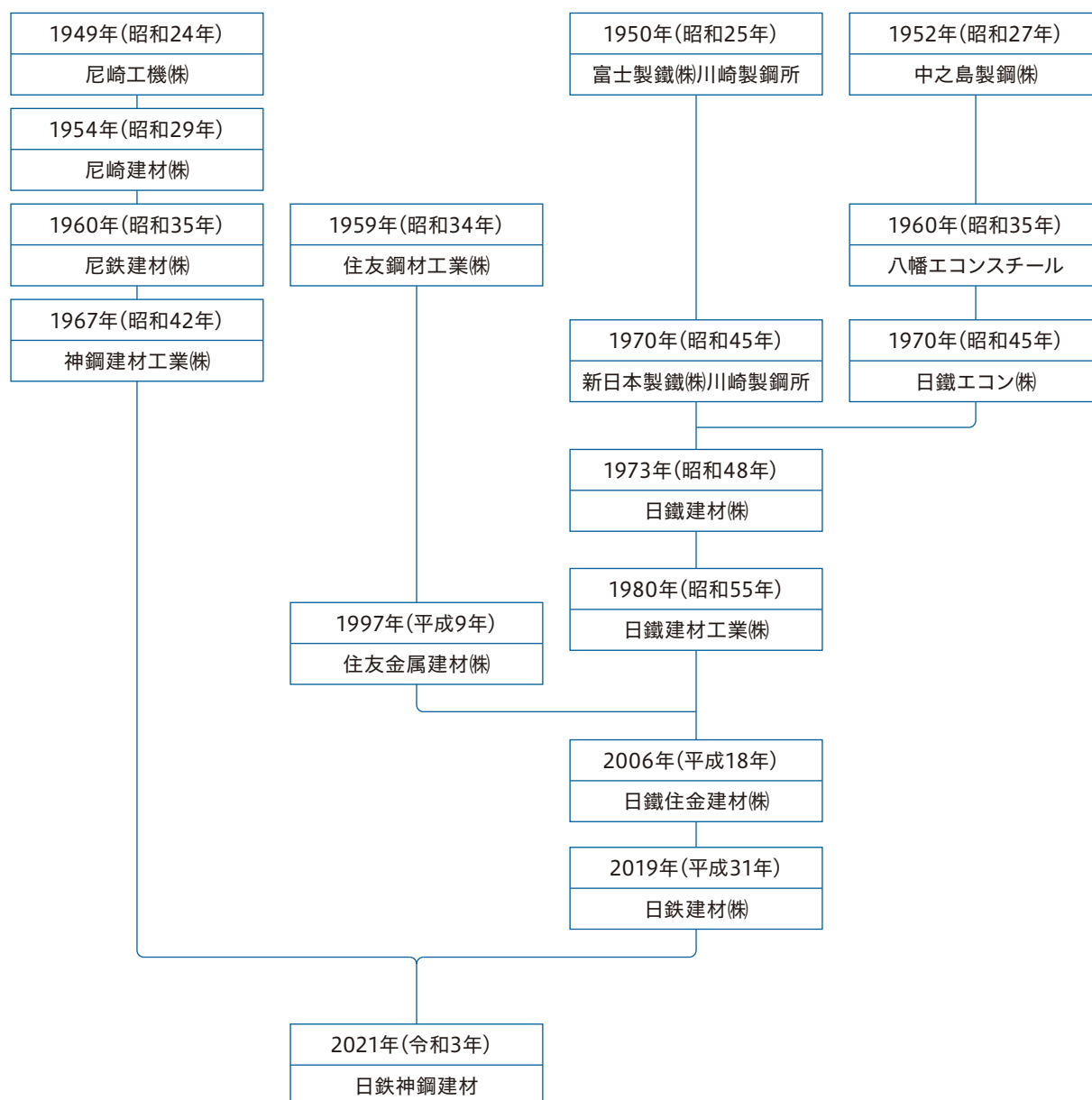


桁カバー

会社概要

会社名 日鉄神鋼建材株式会社
 本社所在 〒101-0021 東京都千代田区外神田4丁目14-1秋葉原UDX13階
 TEL 03-6625-6650
 設立 1949年(昭和24年)9月
 資本金 3億円
 従業員数 約300人(2023年4月1日)
 売上高 約210億円(2022年度)
 主な株主 日鉄建材(65%)、神戸製鋼所(35%)

沿革



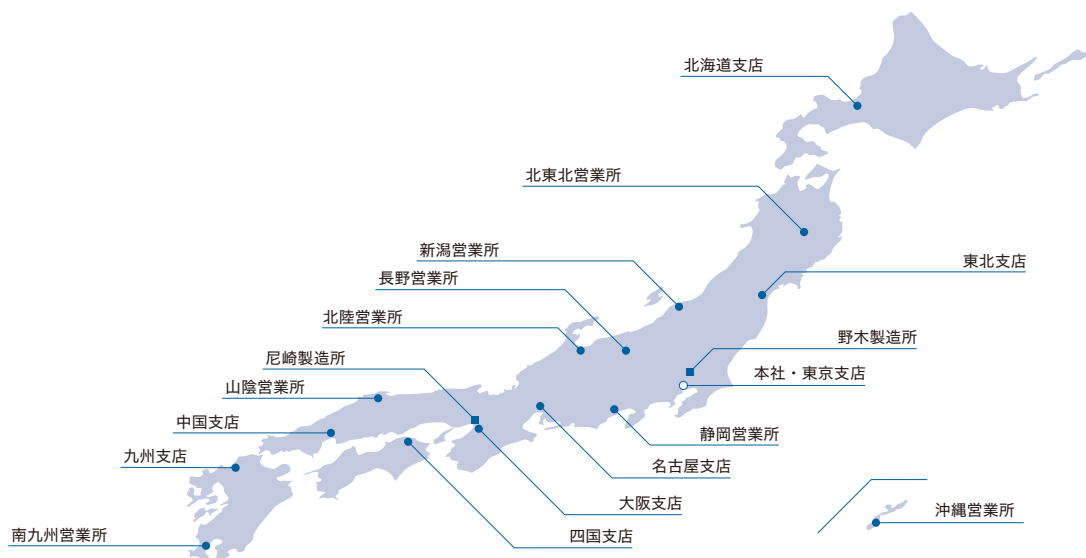
※日鉄建材の道路関連事業を分割、神鋼建材工業と統合

事業所一覧

各事業所へのアクセス詳細はこちらから



本社		〒101-0021 東京都千代田区外神田四丁目14番1号 秋葉原UDX13階 TEL.03-6625-6650 FAX.03-6625-6651
支店・営業所	東京支店	〒101-0021 東京都千代田区外神田4-14-1 秋葉原UDX TEL.03-6625-6720 FAX.03-6625-6651
	長野営業所	〒380-0823 長野県長野市南千歳1-12-7 新正和ビル TEL.026-228-6318 FAX.026-228-6317
	北海道支店	〒060-0042 北海道札幌市中央区大通西5-11-1 5階 TEL.011-281-6821 FAX.011-281-6822
	東北支店	〒980-0811 宮城県仙台市青葉区一番町3-6-1 一番町平和ビル TEL.022-221-4711 FAX.022-265-6553
	北東北営業所	〒020-0021 岩手県盛岡市中央通2-2-5 甲南アセット盛岡ビル TEL.019-652-4648 FAX.019-651-7445
	新潟営業所	〒950-0087 新潟県新潟市中央区東大通1-3-10 大樹生命新潟ビル TEL.025-247-1321 FAX.025-241-8304
	静岡営業所	〒420-0857 静岡県静岡市葵区御幸町8 静岡三菱ビル TEL.054-255-0442 FAX.054-251-2950
	名古屋支店	〒450-0003 愛知県名古屋市中村区名駅南2-13-18 NSビル TEL.052-526-9250 FAX.052-564-4756
	北陸営業所	〒930-0004 富山県富山市桜橋通り1-18 北日本桜橋ビル TEL.076-432-6310 FAX.076-432-1675
	大阪支店	〒541-0042 大阪府大阪市中央区今橋4-1-1 淀屋橋三井ビルディング TEL.06-4708-8060 FAX.06-6204-6855
	中国支店	〒730-0017 広島県広島市中区鉄砲町10-12 広島鉄砲町ビルディング TEL.082-511-2266 FAX.082-223-0538
	山陰営業所	〒690-0006 島根県松江市伊勢宮町519-1 松江大同生命ビル TEL.0852-27-5323 FAX.0852-27-1145
	四国支店	〒760-0017 香川県高松市番町1-6-1 高松NKビル TEL.087-802-1488 FAX.087-823-4124
	九州支店	〒812-0025 福岡県福岡市博多区店屋町5-18 博多NSビル TEL.092-292-0147 FAX.092-292-0148
	南九州営業所	〒892-0844 鹿児島県鹿児島市山之口町2-30 鹿児島第一生命ビルディング TEL.099-295-6488 FAX.099-222-3122
	沖縄営業所	〒900-0015 沖縄県那覇市久茂地1-12-12 ニッセイ那覇センタービル TEL.098-861-7911 FAX.092-281-9909
製造所	野木製造所	〒329-0105 栃木県下都賀郡野木町川田33-15 TEL.0280-57-4339 FAX.0280-57-3224
	尼崎製造所	〒660-0086 兵庫県尼崎市丸島町46 TEL.06-6418-2621 FAX.06-6418-6701





日鉄神鋼建材株式会社
www.shinkokenzai.co.jp